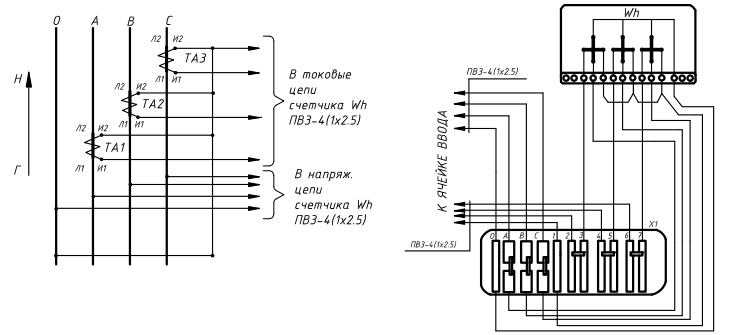


Таблица наименований распределительных и групповых линий

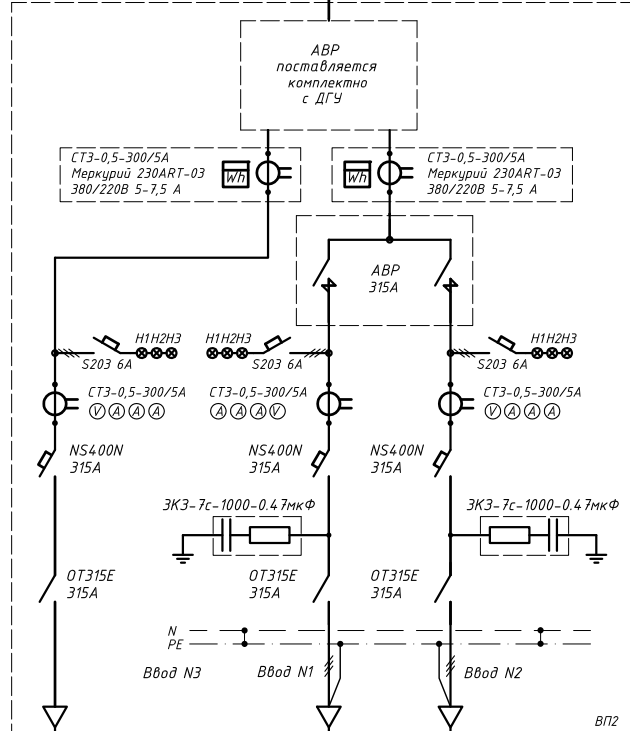
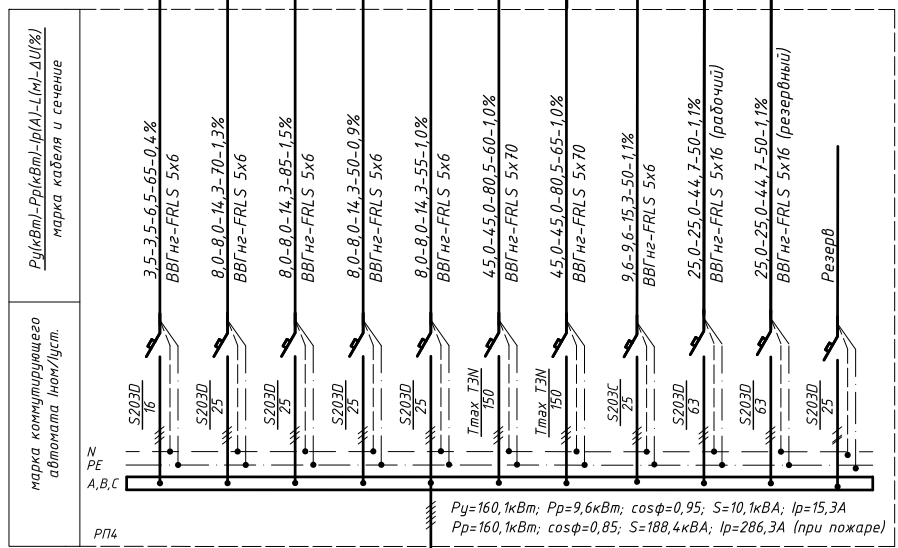
N линии	НАЗНАЧЕНИЕ
МА4	Питание вентиляторов подпора воздуха
МА5	Питание вентиляторов дымоудаления
МА6	Питание распределительного щита ПСuАПТ
МА10	Питание щита ШАК

СХЕМА ПОДКЛЮЧЕНИЯ СЧЕТЧИКОВ ТРАНСФОРМАТОРНОГО ВКЛЮЧЕНИЯ



Примечание

- Окончательные размеры и компоновка щита устанавливаются фирмой производителем.
- Панели изготовить в напольном исполнении, со степенью защиты IP31 по ГОСТ 14254-80, используя оборудование фирмы АВВ.
- Допускается замена указанного типа оборудования (автоматические выключатели, УЗО, шкафы, кабели и проч.) на другие типы с аналогичными характеристиками и имеющие сертификаты соответствия РФ.
- Трансформаторы тока выбраны в соответствии с требованиями гл.6 "Инструкции по проектированию учета электропотребления в жилых и общественных зданиях РМ-2559 с соблюдением выполнения ГОСТ 7746-2001.
- Испытательная коробка при установке электронного счетчика трансформаторного включения в шкаф учета ЩУ обязательна.
- Цели учета к электронному счетчику трансформаторного включения выполнить гибким кабелем с медной жилой сечением 2,5кв.мм, промаркировать, проложить единым жгутом, без разрыва. В жгуте проложить два дополнительных резервных проводника. Цели учета защитить от механических повреждений.
- Выводы вторичной обмотки трансформатора тока (ТТ) закрыть от несанкционированного доступа, конструкция ТТ должна обеспечивать возможность пломбировки.
- Измерительные приборы подключать к ТТ совместно с электросчетчиками запрещается.



Ввод 3: Pp=160,1кВт; cosφ=0,85; S=188,4; Ip=286,3А (Резервный)  
ВВГШВ 4x240 + КВВГ 14x1,5

Ввод 1: Pp=9,6кВт; cosφ=0,95; S=10,1кВА; Ip=15,3А (Рабочий) Нормальный режим  
Ввод 1: Pp=160,1кВт; cosφ=0,85; S=188,4; Ip=286,3А (Рабочий) При пожаре ВВГнг-ФRLS 4x240  
Ввод 2: Pp=160,1кВт; cosφ=0,85; S=188,4; Ip=286,3А (Резервный)  
ВВГнг-ФRLS 4x240

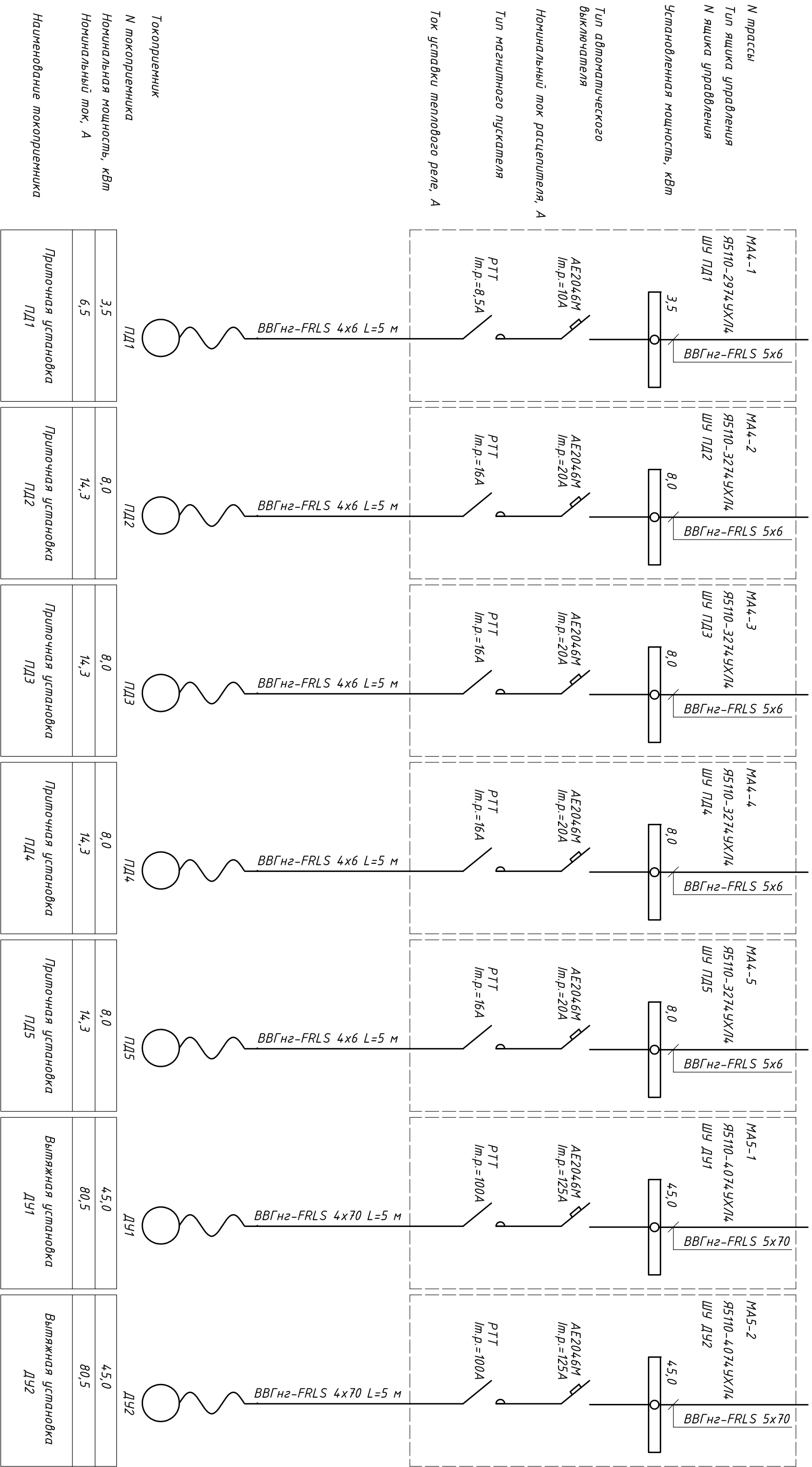
Согласовано  
Инв. № подл.  
Подп. и дата  
Взам. инв. №

30М				
Московская обл., Одинцовский р-н, дер. Жуковка, д.57				
Изм.	К.уч	Лист	Идок.	Подп.
ГИП	Лосинский			
Проверил	Лалин			
Разраб.	Калинин		12.12	
ТРЦ "Лабиринт"			Стадия	Лист
Однолинейная расчетная схема ВРУ-2			РД	6
			ООО "СПК-Инжиниринг"	





Инв.№ подл.	Подпись и дата	Взам. инв.№			



Тип автоматического выключателя  
 Начальный ток расцепителя, А  
 Тип магнитного пускателя  
 Ток уставки теплового реле, А

Токорелем  
 N токопреемника  
 Номинальная мощность, кВт  
 Номинальный ток, А  
 Наименование токопреемника

3,5	8,0	8,0	8,0	8,0	45,0	45,0
6,5	14,3	14,3	14,3	14,3	80,5	80,5
Приточная установка ПД1	Приточная установка ПД2	Приточная установка ПД3	Приточная установка ПД4	Приточная установка ПД5	Вытяжная установка ДУ1	Вытяжная установка ДУ2

Должася замена указанногo типа оборудования (автоматические выключатели, УЗО, шкафы, кабели и проч.) на другие типа с аналогичными характеристиками и имеющие сертификаты соответствия РФ.

Шкафы выполнить в климатическом исполнении И по ГОСТ 15150-69  
 Шкафы оборудовать комплектами оборудования для шкафов фирмы АВВ с автоматическим управлением и возможностью поддержания температуры не менее +5  
 В шкафах управления предохранители в цепи управления не устанавливать

Изм.		К.уч		Лист		Надк.		Подп.		Дата		ЭОМ
ГИП		Лосинский		Лалин		Калачин		12.12		ТРЦ "Лабиринт"		Однотипная расчетная шкафов управления
Проверил		Лалин		Калачин		12.12				ООО "СПК-Инжиниринг"		
Разраб.		Калачин										Студия
												Лист
												Листов
												РД
												19

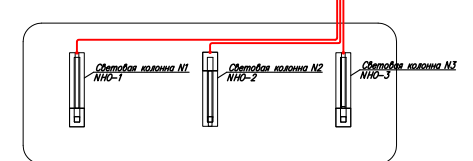
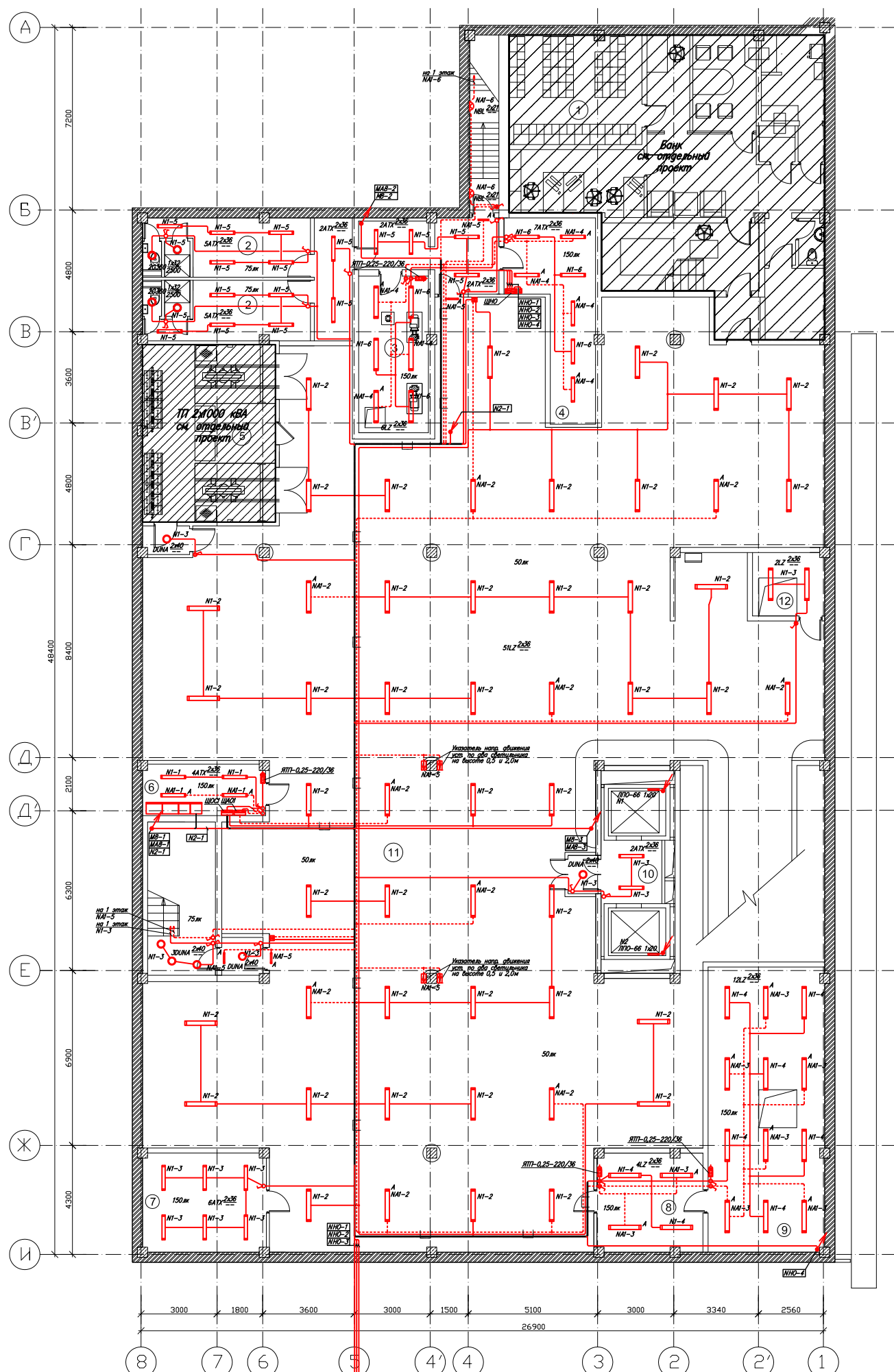




N	Наименование помещения	Площадь
1	Промсвязьбанк	132,1 м2
2	Раздевалки	16,6 м2
3	Насосная	17 м2
4	ЦПУ	20 м2
5	Трансформаторная	36,6 м2
6	УТП	9,7 м2
7	Техническое помещение	18,9 м2
8	Техническое помещение	16,1 м2
9	Насосная хоз-пит. водопровода	16,1 м2
10	Лифтовой холл	8,8 м2
11	Паркинг	755 м2
12	Приямок	7 м2

Условные обозначения

- квартирный щиток
- светильник потолочный подвесной с выключателем (востр), IP20
- светильник потолочный накладной с выключателем IP20
- светильник настенный с выключателем IP54
- светильник потолочный с компактной люминесцентной лампой 4x18Вт IP20
- светильник потолочный с компактной люминесцентной лампой 2x36Вт IP20
- светильник потолочный с компактной люминесцентной лампой 2x36Вт IP54
- аварийный светильник серии MARS с питанием от аккумулятора "Валко"
- аварийный светильник серии MARS с питанием от аккумулятора "Указатель направления движения"
- светильник потолочный с аварийной лампой с выключателем IP20
- выключатель одноклавишный скрытой проводки
- выключатель двухклавишный скрытой проводки
- переключатель одноклавишный скрытой проводки
- блок аварийного питания
- прокладка кабелей в лотке



1. Сеть освещения прокладывать в лотке и за подвесным потолком в гибкой ПВХ-трубе кабелем ВВГнг-LS 3х1,5 мм.кв.
2. Для санузлов выбрать светильники со степенью защиты не ниже IP23, установка клавишных выключателей в этих помещениях не допускается.
3. Электрические выводы делать с выступающим запасом 1,0м.
4. Прокладка защитного проводника (РЕ) шлейфом не допускается.
5. Точные места установки светильников и выводов под световое оборудование принять на основе пожеланий Заказчика и дизайн-проекта.
6. Проход кабеля через стены выполнять в металлической гильзе.
7. К проходным выключателям прокладывать кабель ВВГнг-LS 4х1,5 мм.кв.

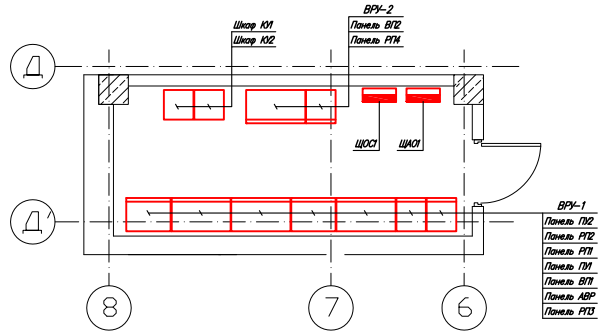
30М					
Московская обл., Одинцовский р-н, дер. Жуковка, д.57					
Изм.	Кв.	Лист	Подп.	Дата	
Г.ИП	Лосинский				
Проверил	Лалин				
Разработ	Калинин			12.12	
Электросветовое				Стация	Лист
План - 1 этаж				РД	21
ООО "СПК-Инжиниринг"					
Формат А1					





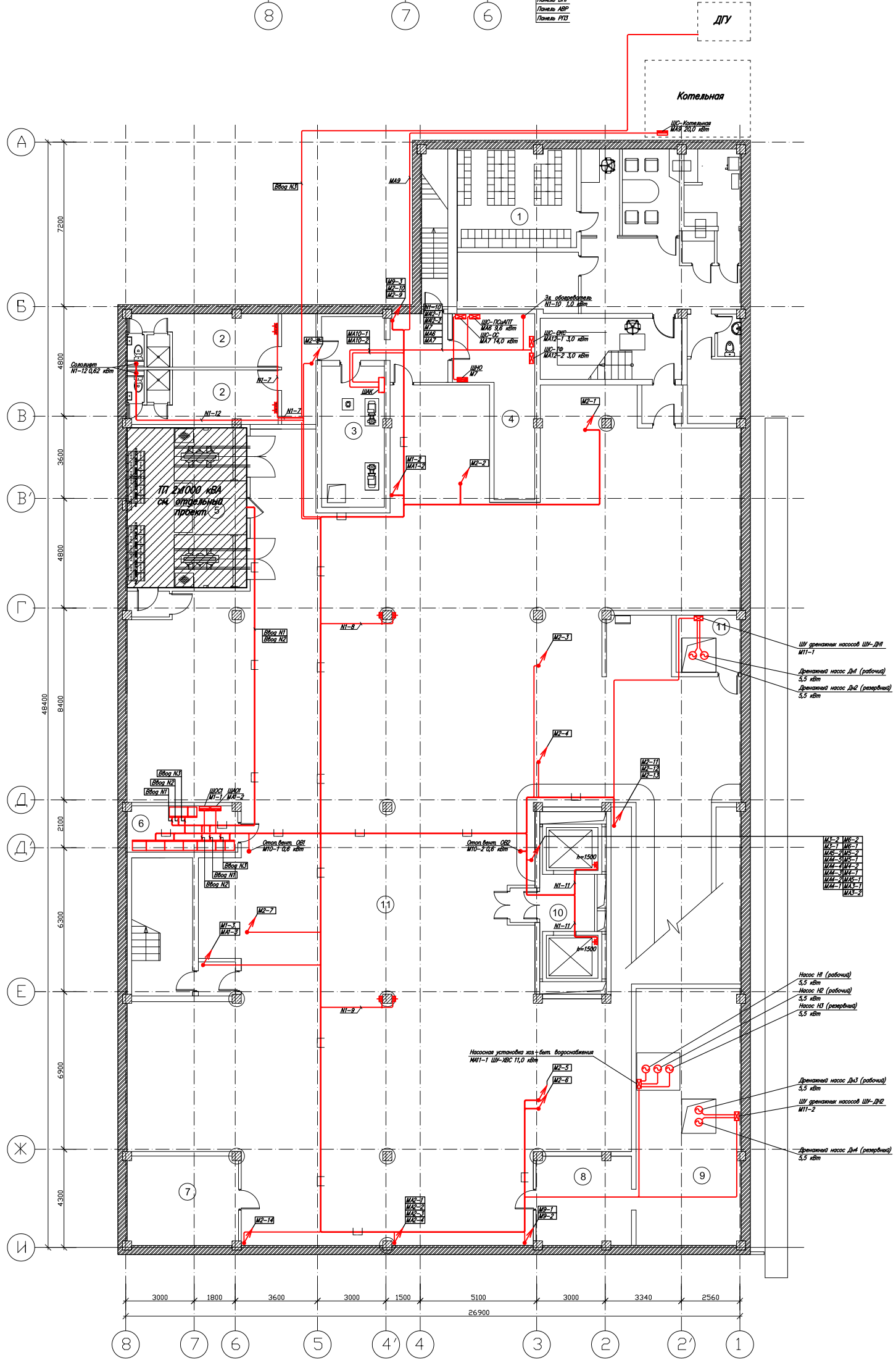
N	Наименование помещения	Площадь
1	Промсвязьбанк	132.1 м2
2	Раздевалки	16,6 м2
3	Насосная	17 м2
4	ЦПУ	20 м2
5	Трансформаторная	36,6 м2
6	УТП	9,7 м2
7	Техническое помещение	18,9 м2
8	Техническое помещение	16,1 м2
9	Насосная хоз-пит. водопровода	16,1 м2
10	Лифтовой холл	8,8 м2
11	Паркинг	755 м2
11	Приямок	7 м2

План расположения оборудования в помещении электрощитовой



Условные обозначения

- распределительный щит
- розетка с заземляющим контактом IP20
- розетка с заземляющим контактом брызгозащитная IP44
- вывод для подключения оборудования
- прокладка кабелей в лотке



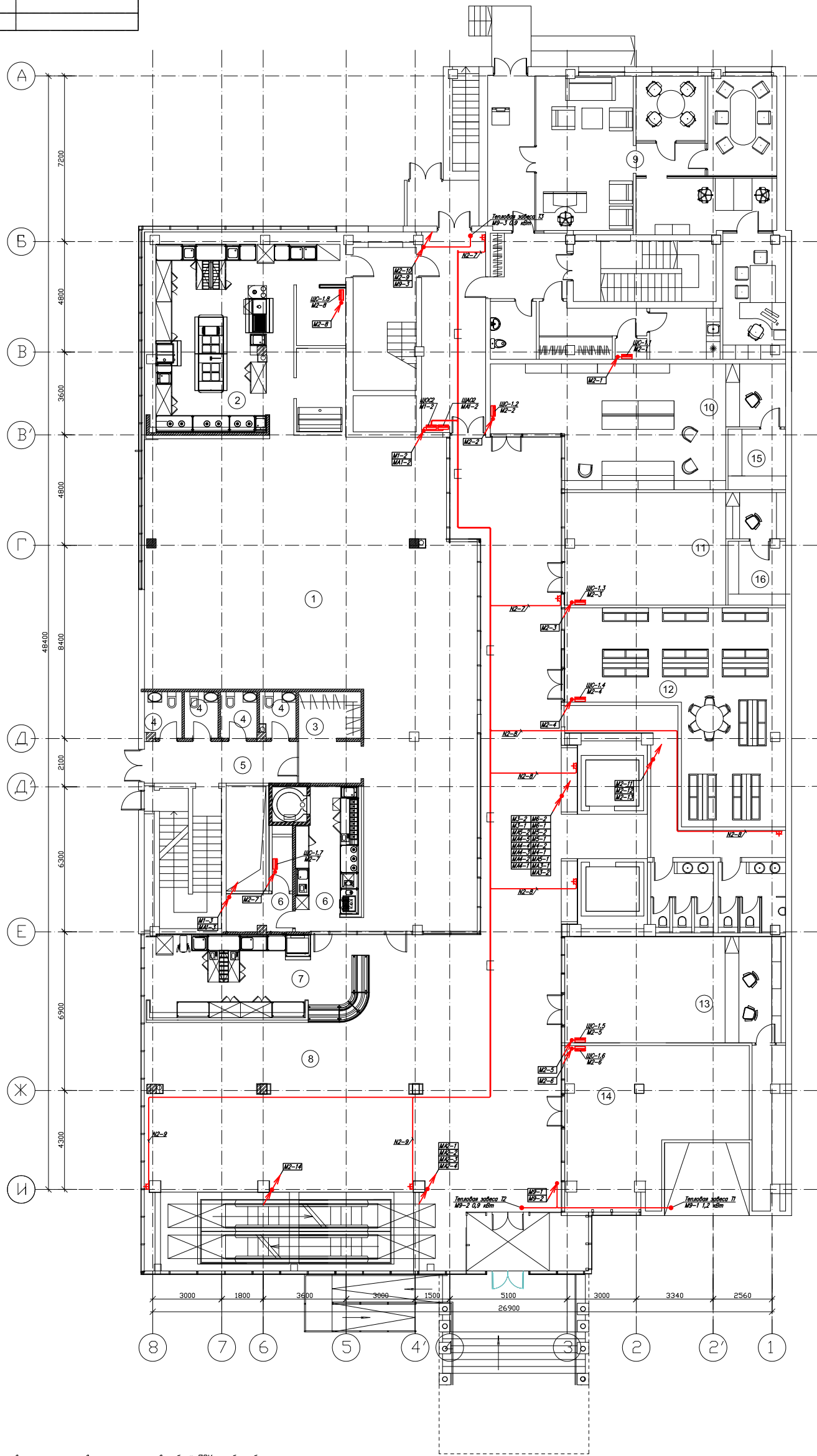
1. Распределительную сеть прокладывать в лотке и за подвесным потолком в гибкой ПВХ-трубе кабелем ВВГнг-LS 3х2,5 мм<sup>2</sup> опуски к потребителям выполнять скрыто в слое штукатурки стен.
2. Все розетки - с заземляющим контактом и защитным устройством закрывающим контактные гнезда при вкрутке вилки.
3. Для с/у выбрать розетки со степень защиты не ниже IP44, брызгозащитные.
4. Электрические выводы сделать с выступающим запасом 1,0м.
5. Прокладка защитного проводника (РЕ) шлейфом не допускается.
6. Высота установки розеток 300мм от уровня чистого пола, кроме указаний на чертеже.
7. Точные места установки розеток и выводов под оборудование принять на основе пожеланий Заказчика и дизайн-проекта.
8. Проход кабеля через стены выполнять в металлической гильзе.
9. Кабель по стойке прокладывается открыта. Размеры стойки определяются по месту монтажной организацией.

30М					
Московская обл., Одинцовский р-н, дер. Жуковка, д.57					
Изм.	К.уч.	Лист	Издок	Подп.	Дата
Г.ИП	Лосинский				
Проверил	Лалин				
Разраб.	Калинин			12.12	
Электроразводное				Стация	Лист
План -1 этажа				РД	27
ООО "СПК-Инжиниринг"				Листов	
Формат А1					

N	Наименование помещения	Площадь	Кол-во посадочных мест
1	Торговый зал ресторана	200 м <sup>2</sup>	98
2	Кухня ресторана	70,7 м <sup>2</sup>	
3	Гардероб ресторана	5,2 м <sup>2</sup>	
4	СУ ресторана	12,5 м <sup>2</sup>	
5	Холл СУ ресторана	16,9 м <sup>2</sup>	
6	Зона пицца печи и бара	29 м <sup>2</sup>	
7	Зона кухни кондитерской	34,6 м <sup>2</sup>	
8	Торговый зал кондитерской	82 м <sup>2</sup>	38+6
9	Промсвязьбанк	151,9 м <sup>2</sup>	
10	Магазин	55,8 м <sup>2</sup>	
11	Магазин	40,2 м <sup>2</sup>	
12	Магазин	64,4 м <sup>2</sup>	
13	AVE	59,5 м <sup>2</sup>	
14	Knight Frank	47,3 м <sup>2</sup>	
15	Техническое помещение	6,5 м <sup>2</sup>	
16	Техническое помещение	6,9 м <sup>2</sup>	

Условные обозначения

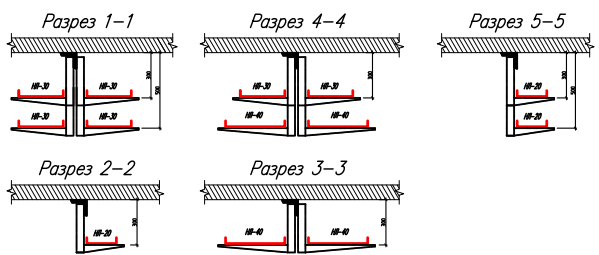
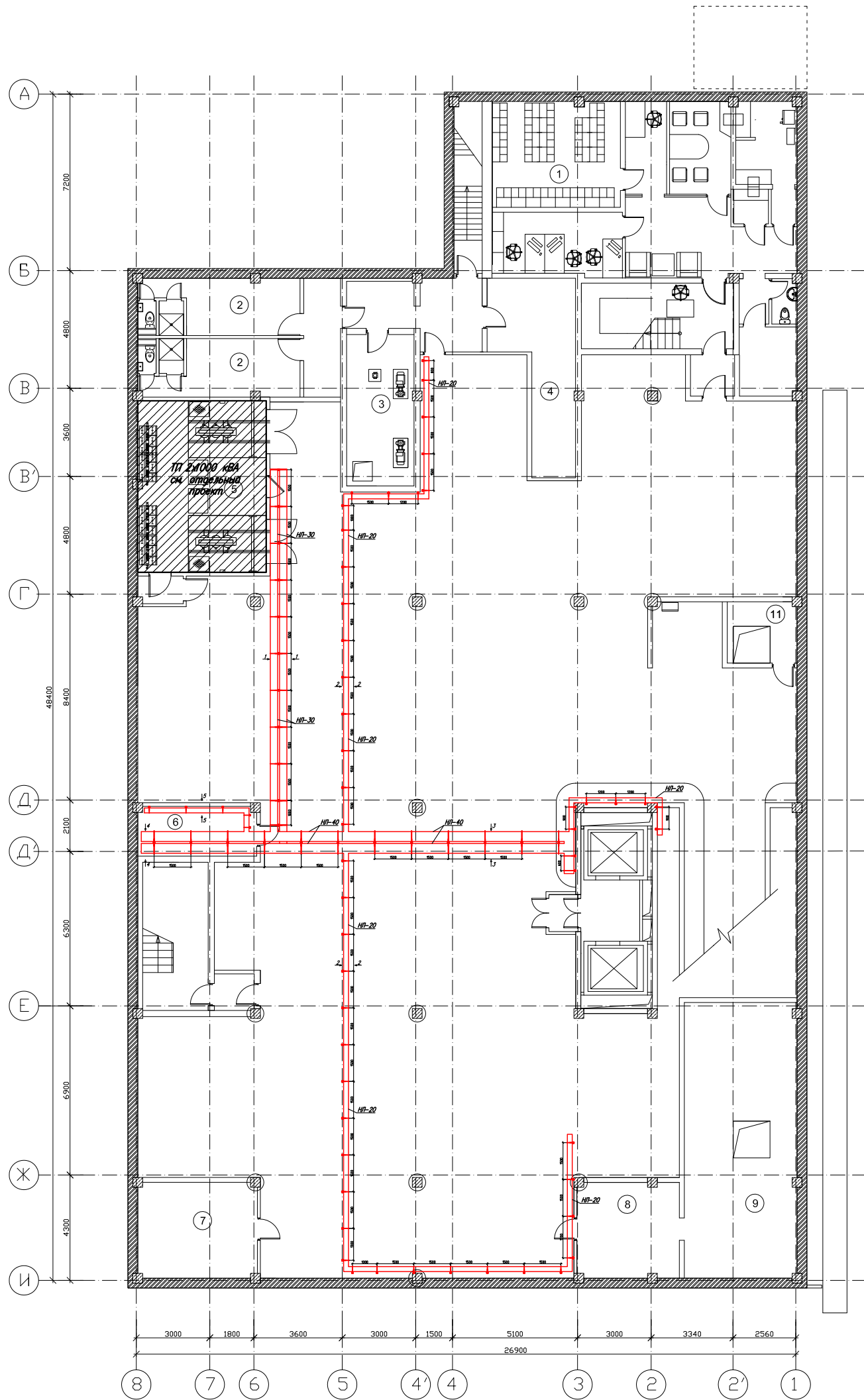
- распределительный щит
- ⊕ розетка с заземляющим контактом IP20
- ⊕ розетка с заземляющим контактом брызгозащищенная IP44
- вывод для подключения оборудования
- прокладка кабелей в лотке



1. Распределительную сеть прокладывать в лотке и за подвесным потолком в гибкой ПВХ-трубе кабелем ВВГнг-LS 3x2,5 мм<sup>2</sup> опуски к потребителям выполнять скрыто в слое штукатурки стен.
2. Все розетки – с заземляющим контактом и защитным устройством закрывающим контактные гнезда при вкрутке вилки.
3. Для с/у выбрать розетки со степень защиты не ниже IP44, брызгозащищенные.
4. Электрические выводы сделать с выступающим запасом 1,0м.
5. Прокладка защитного проводника (РЕ) шлейфом не допускается.
6. Высота установки розеток 300мм от уровня чистого пола, кроме указаний на чертеже.
7. Точные места установки розеток и выводов под оборудование принять на основе пожеланий Заказчика и дизайн-проекта.
8. Проход кабеля через стены выполнять в металлической гильзе.
9. Кабель по стойку прокладывается открыта. Размеры стойки определяются по месту монтажной организацией.

						30М
						Московская обл., Одинцовский р-н, дер. Жуковка, д.57
Изм.	К.и.ч.	Лист	Изд.	Подп.	Дата	
Г.ИП	Лосинский					ТРЦ "Лабиринт"
Проверил	Лалин					РД 28
Разработ	Калинин			12.12		Электрооборудование План 1 этажа
						ООО "СПК-Инжиниринг"
						Формат А1

N	Наименование помещения	Площадь
1	Промсвязьбанк	132.1 m2
2	Раздевалки	16,6 m2
3	Насосная	17 m2
4	ЦПУ	20 m2
5	Трансформаторная	36,6 m2
6	УТП	9,7 m2
7	Техническое помещение	18,9 m2
8	Техническое помещение	16,1 m2
9	Насосная хоз-пит. водопровода	16,1 m2
10	Лифтовой холл	8,8 m2
11	Паркинг	755 m2
11	Приямок	7 m2

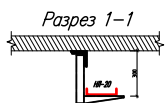
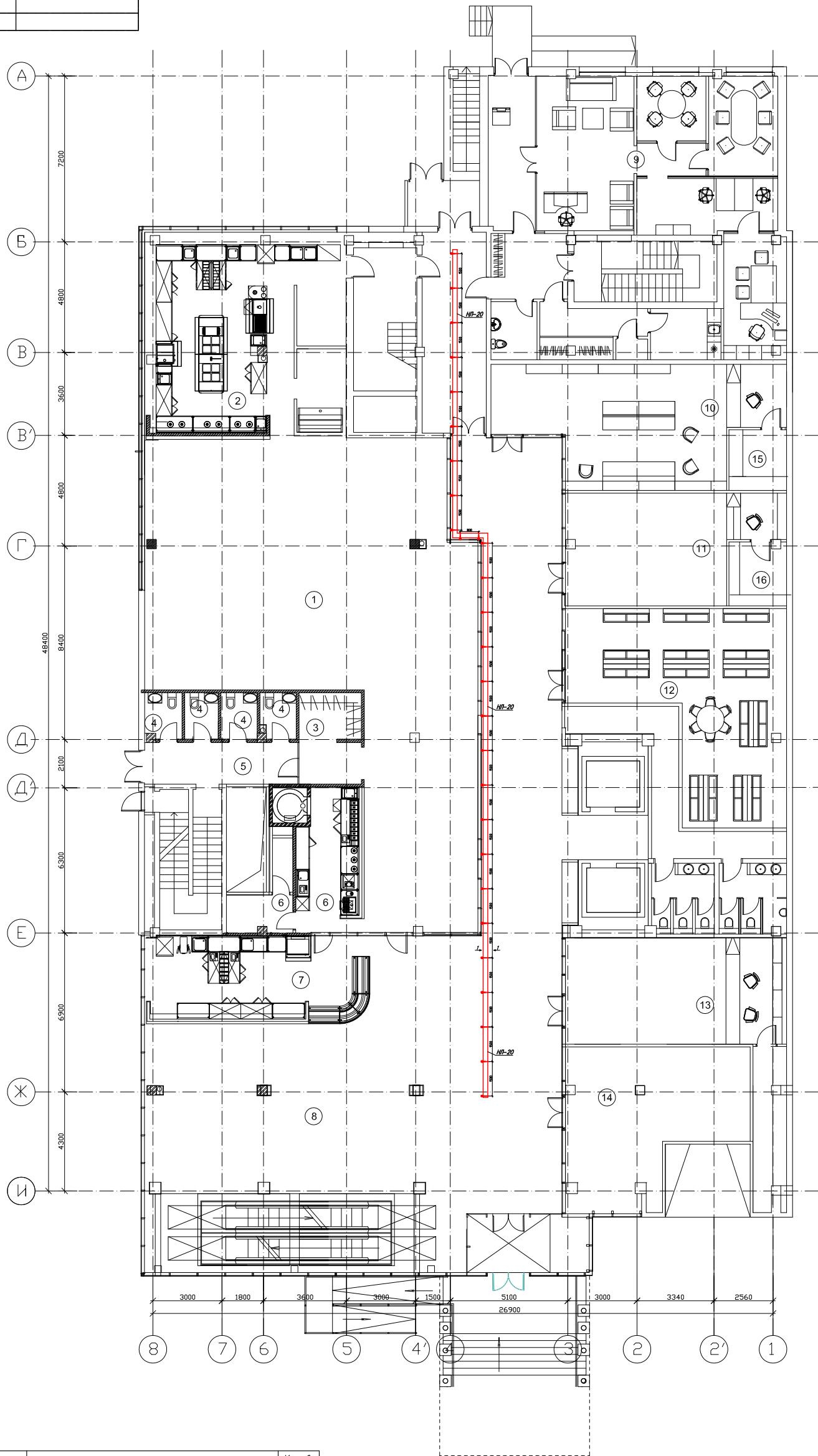


Поз	Наименование	Кол-во шт
1	Конструкция двусторонняя потолочная, состоящая из стоек К1151У3 (2шт.) и полок К1162У3 (4шт.)	11
2	Конструкция односторонняя потолочная, состоящая из стойки К1150У3 (1шт.) и полки К1161У3 (1шт.)	48
3	Конструкция двусторонняя потолочная, состоящая из стоек К1150У3 (2шт.) и полок К1163У3 (2шт.)	10
4	Конструкция двусторонняя потолочная, состоящая из стоек К1151У3 (2шт.), полок К1163У3 (2шт.) и К1162(2шт.)	4
5	Конструкция двусторонняя потолочная, состоящая из стоек К1151У3 (1шт.) и полок К1161У3 (2шт.)	5

1. Монтаж лотков производить после монтажа тепломеханического оборудования.
2. При пересечении лотков с трубопроводами расстояние в свету по вертикали должно быть не менее 100 мм.
3. Привязки лотков выполнять по месту.
4. Взаиморезервируемые кабели прокладывать на разных лотках.
5. Лотки прокладываются по возможности выше трубопроводов.
6. Уровень заполняемости лотка не превышает 40% согласно ПУЭ п.2.1.61

30М					
Московская обл., Одинцовский р-н, дер. Жуковка, д.57					
Изм.	К.и.ч.	Лист	Издок	Подп.	Дата
Г.И.П.	Лосинский	40			
Проверил	Лалин				
Разработ	Калинин			12.12	
План расположения лотков				Стация	Лист
План - 1 этажа				РД	34
				ООО "СПК-Инжиниринг"	

N	Наименование помещения	Площадь	Кол-во посадочных мест
1	Торговый зал ресторана	200 m <sup>2</sup>	98
2	Кухня ресторана	70,7 m <sup>2</sup>	
3	Гардероб ресторана	5,2 m <sup>2</sup>	
4	СУ ресторана	12,5 m <sup>2</sup>	
5	Холл СУ ресторана	16,9 m <sup>2</sup>	
6	Зона пицца печи и бара	29 m <sup>2</sup>	
7	Зона кухни кондитерской	34,6 m <sup>2</sup>	
8	Торговый зал кондитерской	82 m <sup>2</sup>	38+6
9	Промсвязьбанк	151,9 m <sup>2</sup>	
10	Магазин	55,8 m <sup>2</sup>	
11	Магазин	40,2 m <sup>2</sup>	
12	Магазин	64,4 m <sup>2</sup>	
13	AVE	59,5 m <sup>2</sup>	
14	Knight Frank	47,3 m <sup>2</sup>	
15	Техническое помещение	6,5 m <sup>2</sup>	
16	Техническое помещение	6,9 m <sup>2</sup>	



Поз	Наименование	Кол-во шт.
1	Конструкция односторонняя потолочная, состоящая из стойки К1150У3 (1шт.) и полки К1161У3 (1шт.)	28

1. Монтаж лотков производить после монтажа тепломеханического оборудования.
2. При пересечении лотков с трубопроводами расстояние в свету по вертикали должно быть не менее 100 мм.
3. Привязки лотков выполнять по месту.
4. Взаиморезервируемые кабели прокладывать на разных лотках.
5. Лотки прокладываются по возможности выше трубопроводов.
6. Уровень заполняемости лотка не превышает 40% согласно ПУЭ п.2.1.61

30М					
Московская обл., Одинцовский р-н, дер. Жуковка, д.57					
Изм.	Кич.	Лист	Издок	Подп.	Дата
Г.И.П.	Лосинский	40			
Проверил	Лалин				
Разработ	Калинин	12.12			
План расположения лотков План 1 этажа				Стация	Лист
				РД	35
				ООО "СПК-Инжиниринг"	